

Neues aus dem Münchner Westen zu Stadt und Mobilität



**Stadtenwicklungsplan, Mobilitätsstrategie und
aktuelle Planungen der LH München im Westen
Paul Bickelbacher, Stadt und Verkehrsplaner SRL**

vorab

- **Dipl.-Geogr. / Stadt- und Verkehrsplaner**
Büro mit Schwerpunkt Fuß- und Radverkehr
- **Kommunalpolitik**
 - **Bezirksausschuss** Ludwigsvorstadt-Isarvorstadt
 - **Ehrenamtlicher Stadtrat** LH München seit 2008
- **Engagement**
 - **FUSS e.V.** (Fachverband Fußverkehr Deutschland)
Teil des geschäftsführenden Bundesvorstands
 - **SRL e.V.** (Vereinigung für Stadt- Regional- und Landesplanung) im Forum Mensch und Verkehr
 - **ADFC e.V.** (Allgemeiner Deutscher Fahrradclub)
vier Jahre im Landesvorstand Bayern
 - **ADAC-Stiftung** im Expertenbeirat
 - **FGSV** (Forschungsgesellschaft für Straßen und Verkehrswesen) Mitarbeit AG Hinweise zur Nahmobilität

Überblick

- Exkurs Dreifache Innenentwicklung
- Stadtentwicklungsplan (STEP 2024)
- STEP-Auszug und Strukturkonzept Münchner Westen
- Quartiersansatz für Energie, Mobilität und Grün
- Mobilitätsstrategie 2035
- Verkehrsdaten und –planung
- Radschnellverbindungen
- Fokus Verbindung Aubing – Freiam und Eichenauer Weg
- Fokus Dreilingsweg und verschiedene Bebauungspläne
- Fokus Lochhausener Straße
- Fokus Böhmerweiher

Exkurs Dreifache Innenentwicklung und Mobilität

- Innenentwicklung d.h. **Nachverdichtung** mit einer behutsamen Ergänzung von Gebäuden und Aufstockungen
- **Verbesserung der Grünausstattung** mit Freiflächen für die Bewohner, , Schwammstadt und Bio-diversität
- **Mobilitätswende** d.h. Flächensparen beim Verkehr für Nachverdichtung und Verbesserung der Grünausstattung



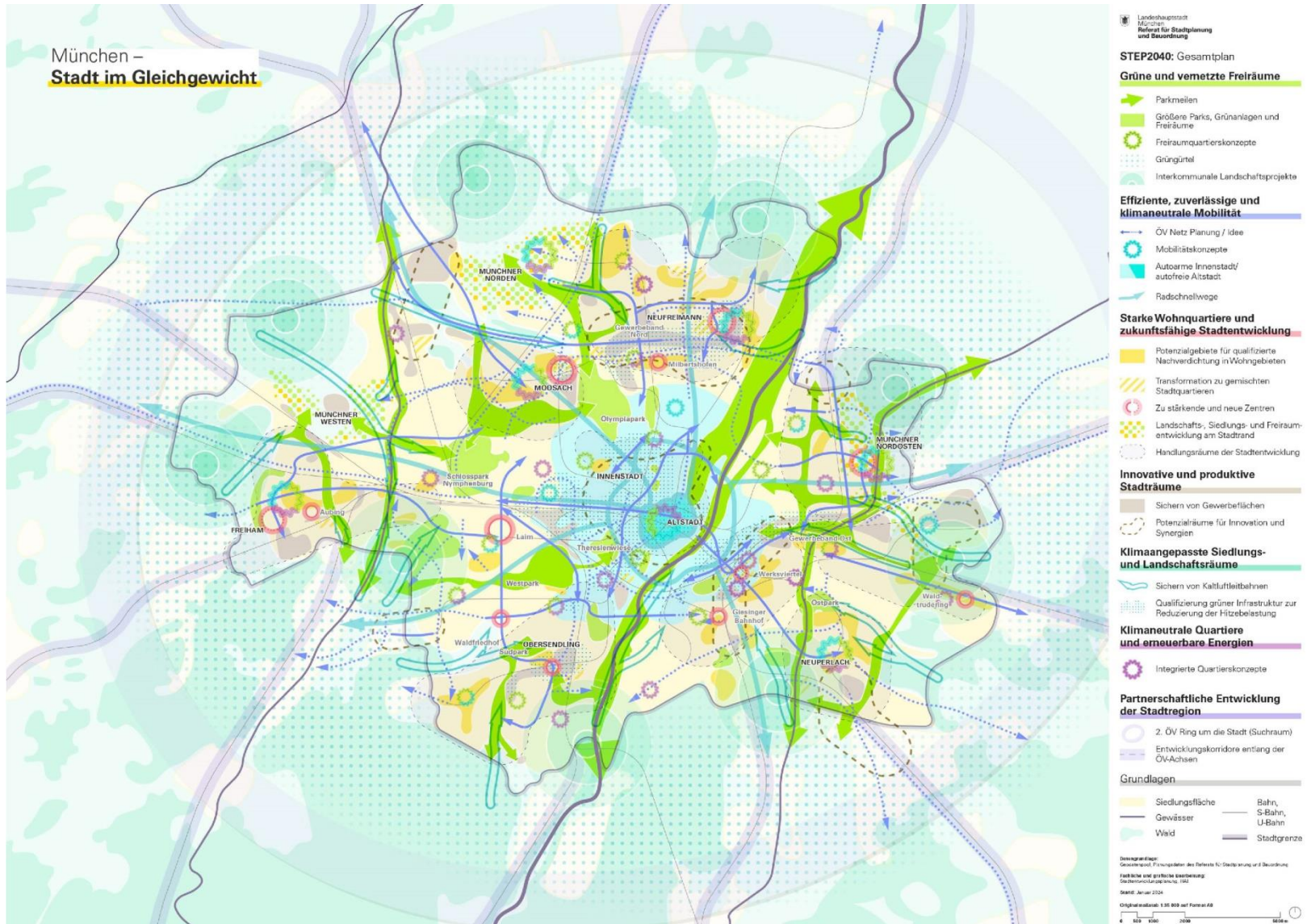
Stadtentwicklungsplan 2024

- mehrjährige Diskussion in der Stadtgesellschaft
- Einbindung Bezirksausschüsse und Regionaler Planungsverband
- Empfehlungen des Bürger*innenrats (zufällig ausgewählte Bürger*innen)
- Kongresse der Stadtmacher*innen
- Beschluss 2.Oktober 2024

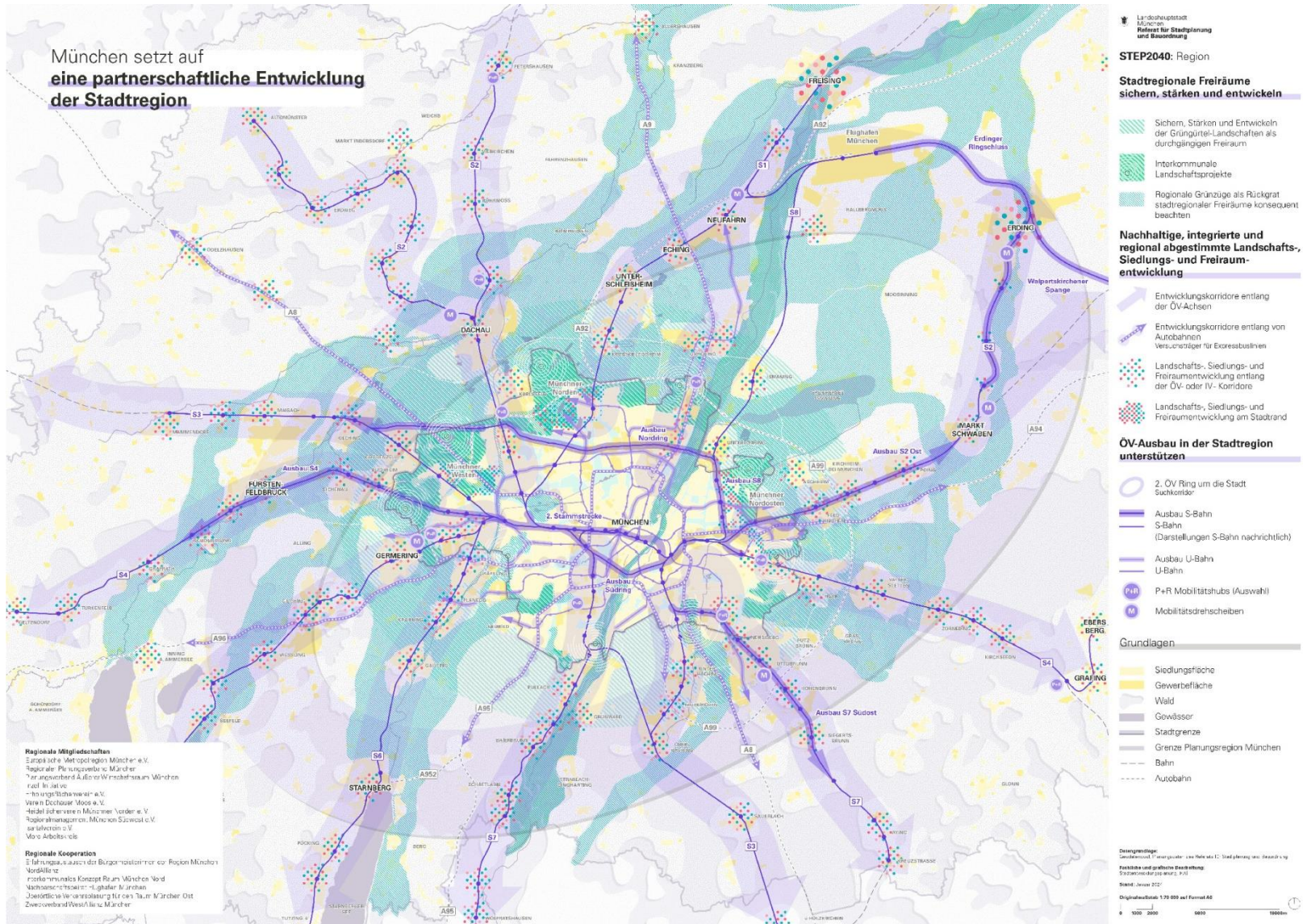
Teilpläne

- Freiraum
- Mobilität
- Quartiere
- Wirtschaft
- Klimaanpassung
- Klimaneutralität
- Region

Stadtentwicklungsplan – Gesamtplan



Stadtentwicklungsplan – Region



Stadtentwicklungsplan – West – Freiraum

STEP: Freiraum



<https://geoportal.muenchen.de/portal/step/>

Grüne Infrastruktur und Lebensräume in den Quartieren qualifizieren und ausbauen

- Fokusbereiche für Freiraumquartierskonzepte
- Schwerpunktgebiete für die Stärkung Grüner Infrastruktur
- Straßenräume als Freiräume neu nutzen (Schwerpunktbereich Innenstadt)

Freiräume und Biotope von der Innenstadt bis in den Grüngürtel stärken und vernetzen

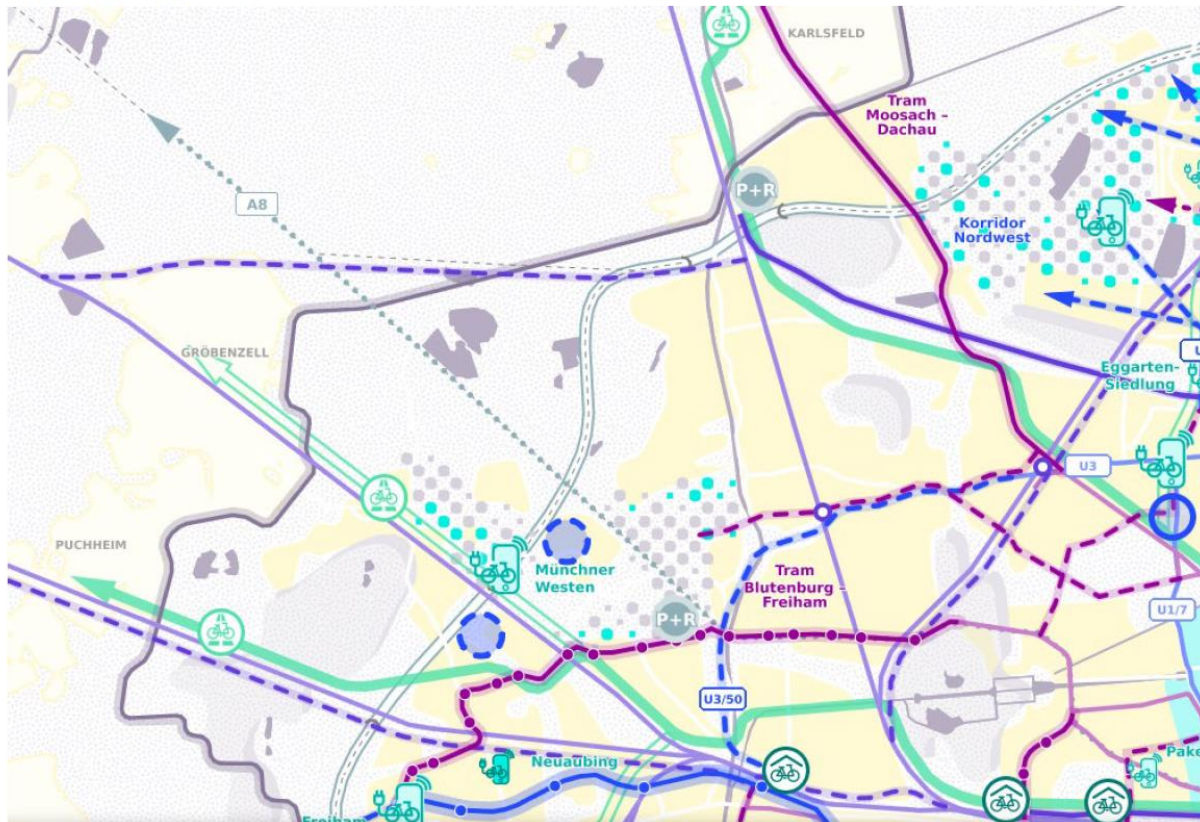
- Größere Parks, Grünanlagen und Freiräume
- Parkmeilen
- Freiraumachsen
- Landesweit und überregional bedeutsame Biotope sichern und entwickeln

Grüngürtel sichern und gemeinsam mit der Region weiterentwickeln

- Sichern und Entwickeln des Grüngürtels
- Interkommunale Landschaftsprojekte
- Differenziertes, multifunktionales Grün für die Landschafts-, Siedlungs- und Freiraumentwicklung am Stadtrand
- Natura 2000 Gebiete und Naturschutzgebiete
- Landschaftsschutzgebiete und Geschützte Landschaftsbestandteile
- Suchräume für Landschaftsschutzgebiete
- Flächen mit besonderen naturschutzfachlichen bzw. landschaftsplanerischen Entwicklungszielen
- Radl-Ring
- Wegenetz im Grüngürtel

Stadtentwicklungsplan – West – Mobilität

STEP: Mobilität



<https://geoportal.muenchen.de/portal/step/>

ÖV Netz großräumig ausbauen

- U-Bahn-Erweiterung (Planung)
- U-Bahn-Erweiterung (Idee)
- U-Bahn Bestand
- Tram-Erweiterung (Planung)
- Tram-Erweiterung (Idee)
- Tram Bestand
- Betriebshöfe (Bus, Tram, U-Bahn) Ausbau Bestand / in Planung
- S-Bahn-Erweiterung (Planung)
- S-Bahn-Erweiterung (Idee)
- S-Bahn Bestand (Darstellungen S-Bahn nachrichtlich)
- Knotenpunkt Schienenverkehr

Nachhaltige Mobilität in den Quartieren stärken

- Autoarme Innenstadt / autofreie Altstadt (Idee)
- Bereits umgesetzte Mobilitätskonzepte
- Geplante Mobilitätskonzepte
- Modellquartiere der innovativen Mobilität

Radverkehr stärken

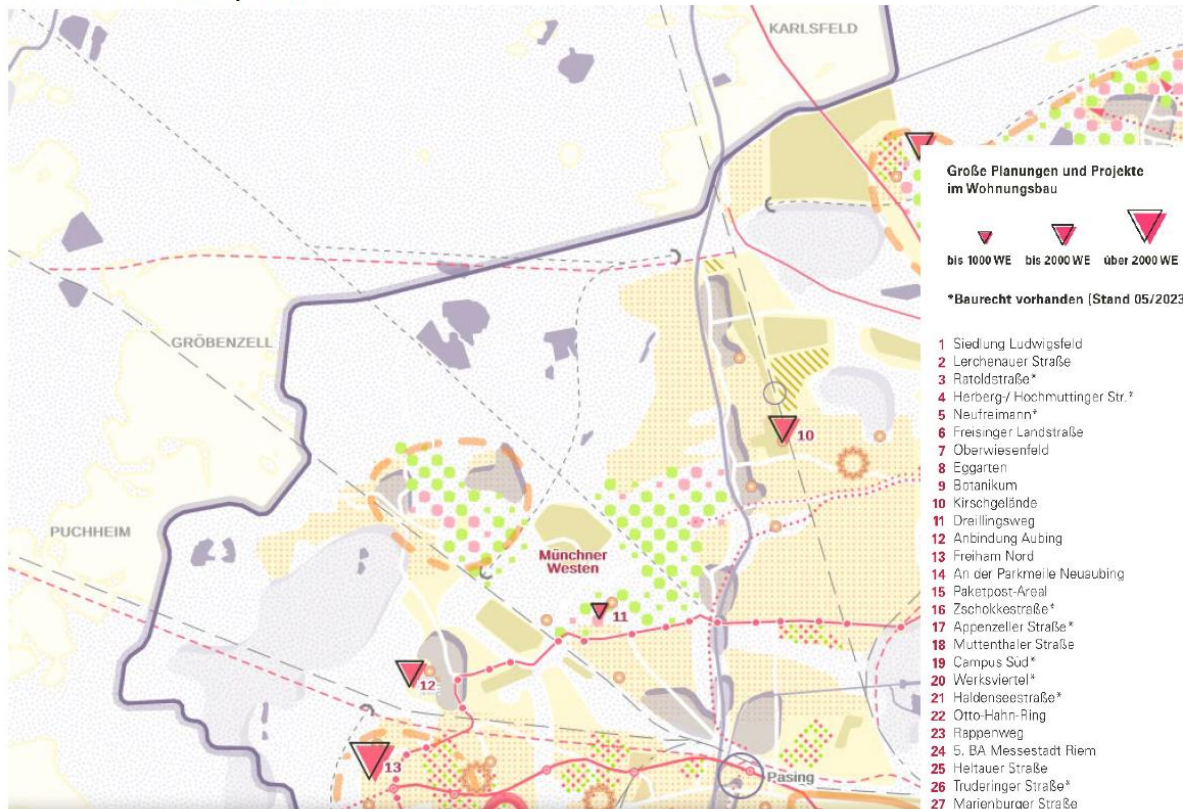
- Schaffung eines Radschnellverbindungsnetzes (Planung)
- Schaffung eines Radschnellverbindungsnetzes (Idee)
- Stadtweite Umsetzung der Bürgergehagen zum Radverkehr
- Realisierung großer Fahrradparkanlagen (Auswahl)
- Regionales Bikesharing

Engagement für starke Verbindungen in die Stadtregion

- Park&Ride/ Mobilitätshub (Auswahl)
- High-occupancy vehicle lanes (Idee)
- Netzergänzungen Straßenverkehr

Stadtentwicklungsplan – West – Wohnquartiere

STEP: Wohnquartiere



<https://geportal.muenchen.de/portal/step/>

Qualitäten bewahren

- Sicherung besonders schützenswerter Strukturen mit hohem Identitätswert – Altstadt, Ensembles, Dorfkerne
- Bewahrung stadtweiter Qualitäten – Behutsame Weiterentwicklung
- Sicherung bestehender Zentren- und Versorgungsstrukturen
- Sicherung und Weiterentwicklung bestehender Gewerbestrukturen

Quartiere durch Mischung und Vielfalt stärken

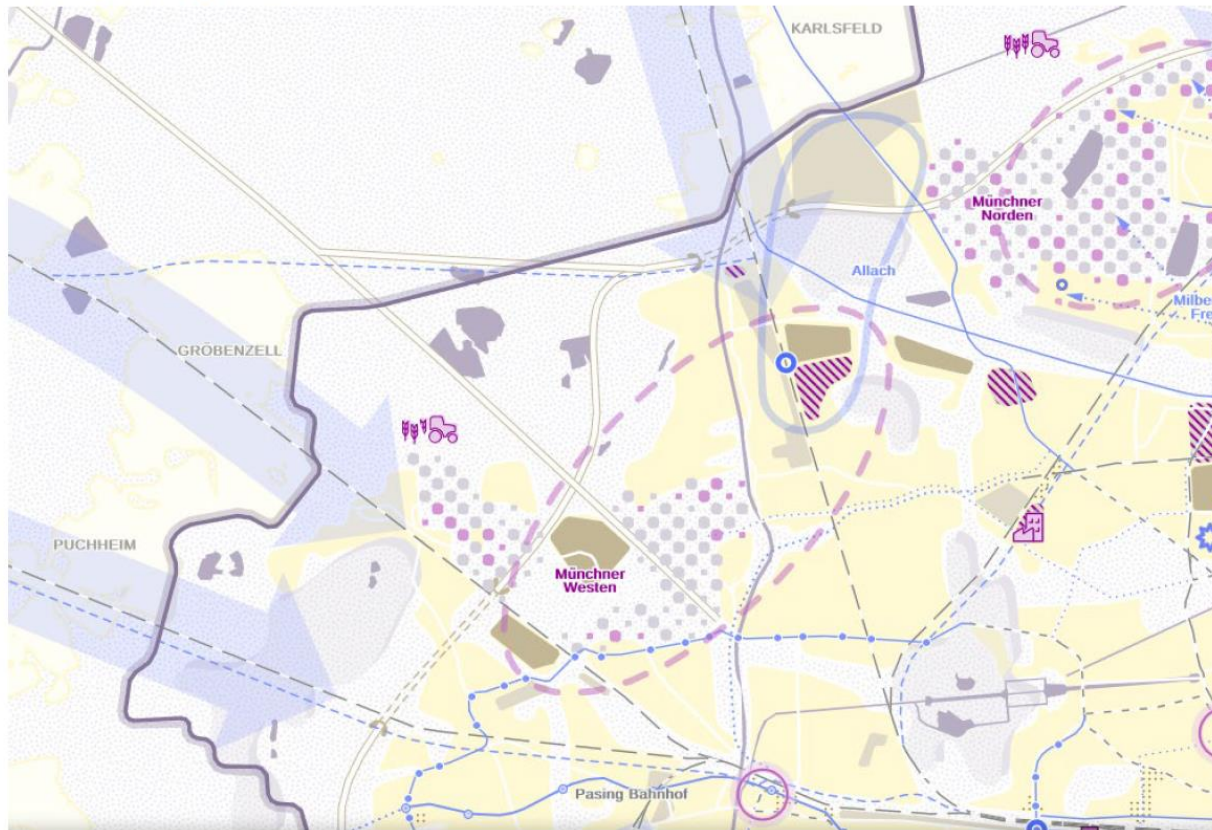
- Transformation zu nutzungs-gemischten Stadtquartieren mit Potenzialen zur Zwischennutzung
- Städtebauliche Stärkung bestehender Stadtteil- und Quartierszentren
- Potenzialgebiete für qualifizierte Nachverdichtung in Wohngebieten
- Erhalt und Schaffung bezahlbaren und geförderten Wohnraumes
- Fokusräume sozialer Quartiersentwicklung
- Ausbau und Stärkung von Bildungs- und Betreuungsangeboten im Rahmen von Schulbaumaßnahmen
- Bedarfsgerechte Stärkung des Angebots an Kinderkrippen- und Kindergartenplätzen in den Stadtteilen

Lebenswerte neue Stadtteile gestalten

- Urbane, sozial gemischte und klimaneutrale Quartiere
- Entwicklung von neuen Stadtteil- und Quartierszentren
- ▼ Große Planungen und Projekte im Wohnungsbau
- Aufbau sozialräumlicher Infrastrukturen
- Ausbau ÖV (Planung / Idee)

Stadtentwicklungsplan – West – Wirtschaft

STEP: Wirtschaft



<https://geoportal.muenchen.de/portal/step/>

Gewerbe in der Stadt sichern und entwickeln

- Sicherung bestehender Gewerbestrukturen mit Produktion
- Steigerung der Flächeneffizienz und Weiterentwicklung bestehender Gewerbegebiete
- Weiterentwicklung bestehender Handels- und Dienstleistungsstrukturen
- Gewerbegebietsmanagement vernetzt Akteur*innen
- Gewährleistung der Erreichbarkeit

Integrierte Versorgung in produktiven Stadtbereichen

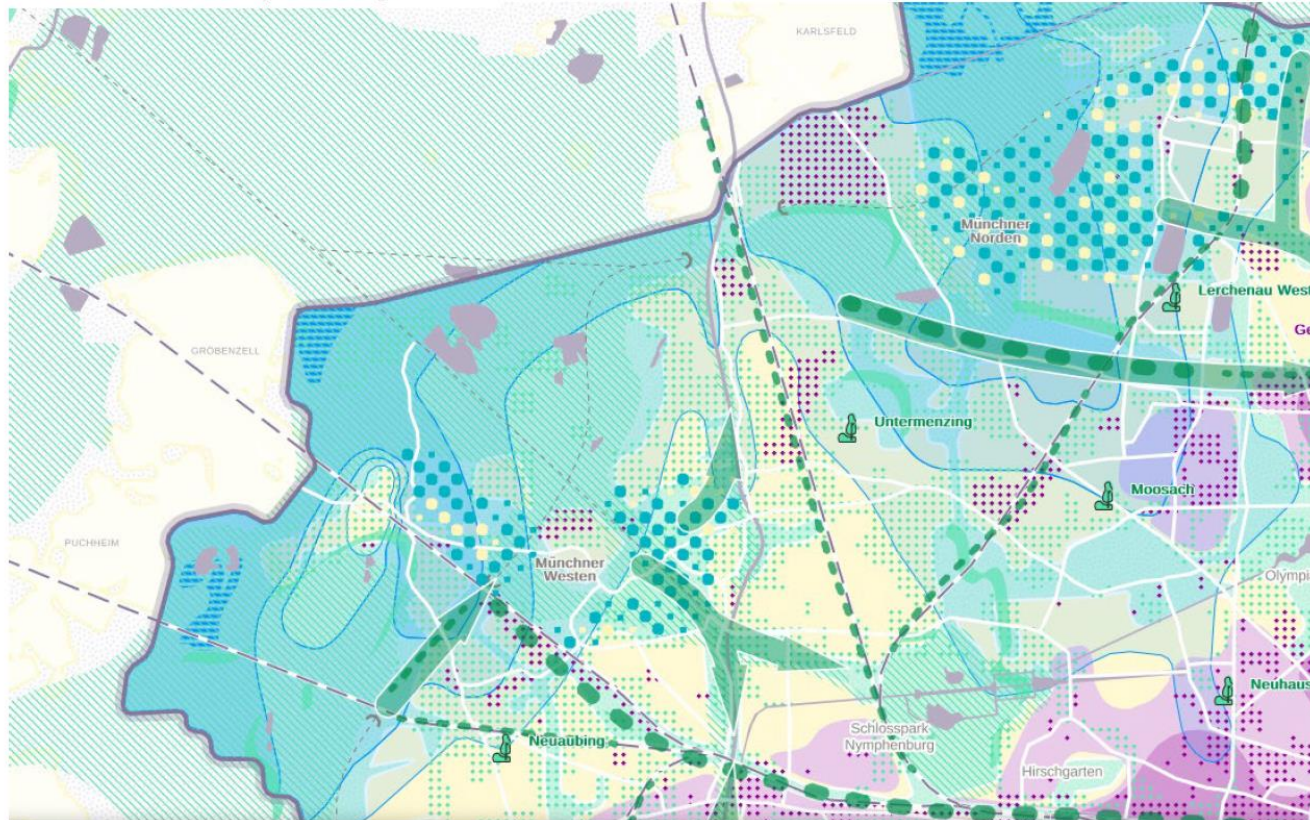
- Gewerbehöfe bestehend / geplant
- Gewerbehöfe neue Suchräume
- Transformation zu Nutzungsgemischten produktiven Stadtquartieren
- Öffnung zur Nachbarschaft und Überwindung von Barrieren
- Förderung und Weiterentwicklung bestehender Stadtteilzentren
- Entwicklung neuer Stadtteilzentren
- Nutzungsgemischte Stadtteile mit integrierten Gewerbestandorten
- Produktive Freiräume im Grüngürtel

Räume der Innovation schaffen

- Technologie- und Gründerzentren
- Branchenspezifische Innovationsräume
- Stärkung und Vernetzung von Wissensstandorten
- Arbeitsplatzschwerpunkte an ÖV-Schnittstellen
- Entwicklungskorridore entlang ÖV-Achsen
- Anbindung, Ausbau / Idee ÖV

Stadtentwicklungsplan – West – Klimaanpassung

STEP: Klimaanpassung



<https://geoportal.muenchen.de/portal/step/>

Klimaresiliente Siedlungs- und Landschaftsräume erhalten und entwickeln

- Erhalt der günstigen bioklimatischen Situationen in Stadträumen und Minimierung der Neuversiegelung
- Reduzierung der Hitzebelastung in Stadträumen mit ungünstiger bioklimatischer Situation
- Naturnahes Niederschlagsmanagement
- Hitze- und grundwasserangepasste Landschafts-, Stellungs- und Freiraumentwicklung am Stadtrand
- Erhalt von Wirkungsbereichen der lokal entstehenden Strömungssysteme
- Klimaresiliente Entwicklung von Waldgebieten
- Fokusbereiche für Freiraumquartierskonzepte

Luftaustausch und Abkühlung sicherstellen

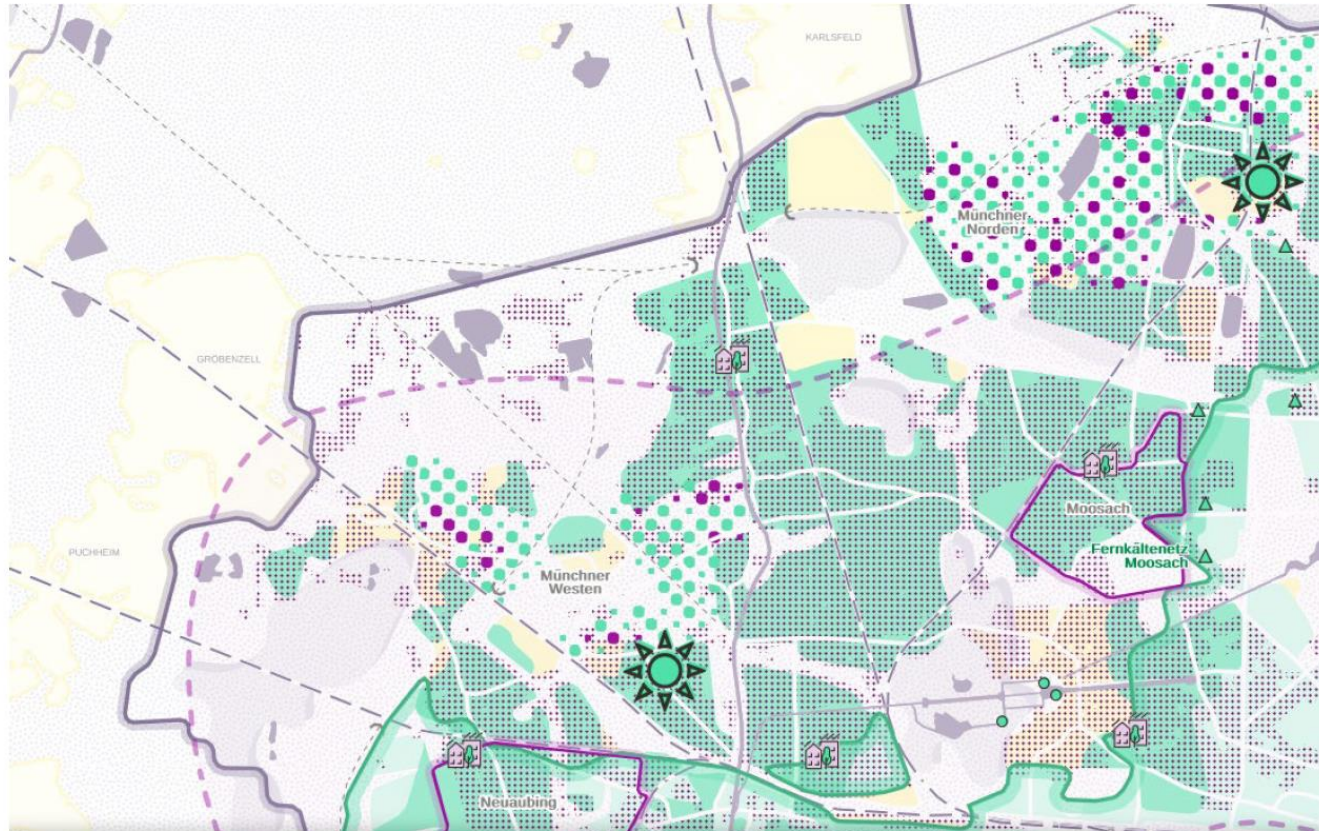
- Sichern und Entwickeln von Grün- und Freiflächen mit (sehr) hoher bioklimatischer Bedeutung
- Regionale Grünzüge
- Sichern von Kaltluftleitbahnen und Kaltluftentstehungsgebieten
- Sichern von Flächen mit Luftaustauschpotenzial/Ventilationsbahnen

Grundlagen

- Siedlungsfläche Region
- Hoher Grundwasserspiegel
- Überschwemmungsgebiete
- Gewässer
- Stadtgrenze
- Bahn, S-Bahn
- Autobahn

Stadtentwicklungsplan – West – Klimaschutz


STEP: Klimaschutz



Klimaneutrale Quartiere entwickeln

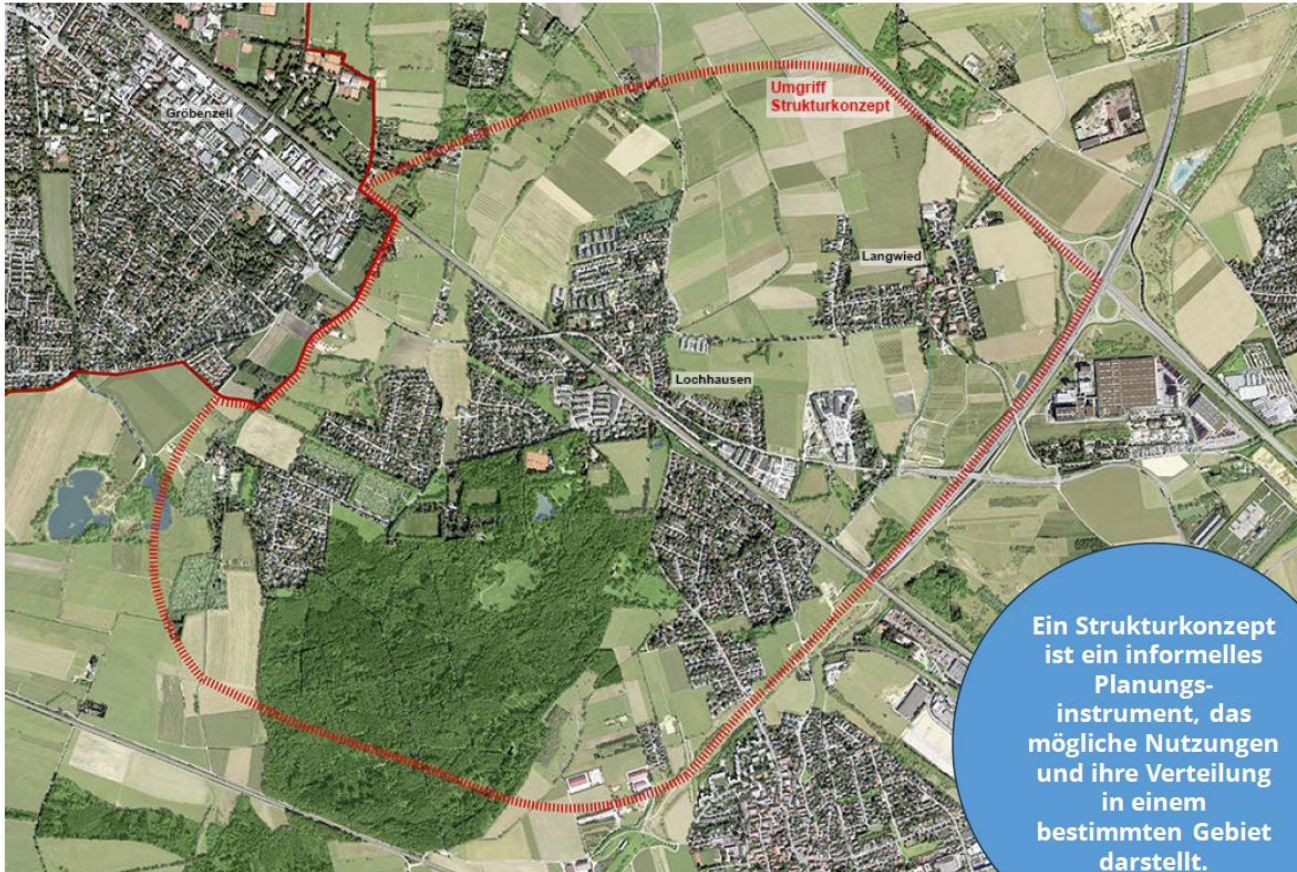
-  Untersuchungsbereiche für integrierte Quartierskonzepte
-  Integrierte Quartierskonzepte in Bearbeitung
-  Verbesserung der Gebäudeenergieeffizienz in Wohngebäuden
-  Klimaneutrale Landschafts-, Siedlungs- und Freiraumentwicklung am Stadtrand
-  Umsetzung der Sanierungsgebiete (BauGB) mit Handlungsfeld Energie und Klimaschutz

Energieversorgung aus erneuerbaren Quellen nutzen und ausbauen

-  Erhöhung der Anschlussdichte im Fernwärmeversorgungsgebiet
-  Tiefengeothermie (Bestand / in Planung)
-  Suchraum für neue Tiefengeothermieanlagen
-  Eignungsgebiete zur Nutzung dezentraler Wärmeversorgung
-  Interregionale Kooperation beim Ausbau der Tiefengeothermie
-  Fernkälte
-  Wasserkraft
-  Windkraft
-  Ausbau der Photovoltaik im gesamten Stadtgebiet

<https://geoportal.muenchen.de/portal/step/>

Strukturkonzept Münchner Westen



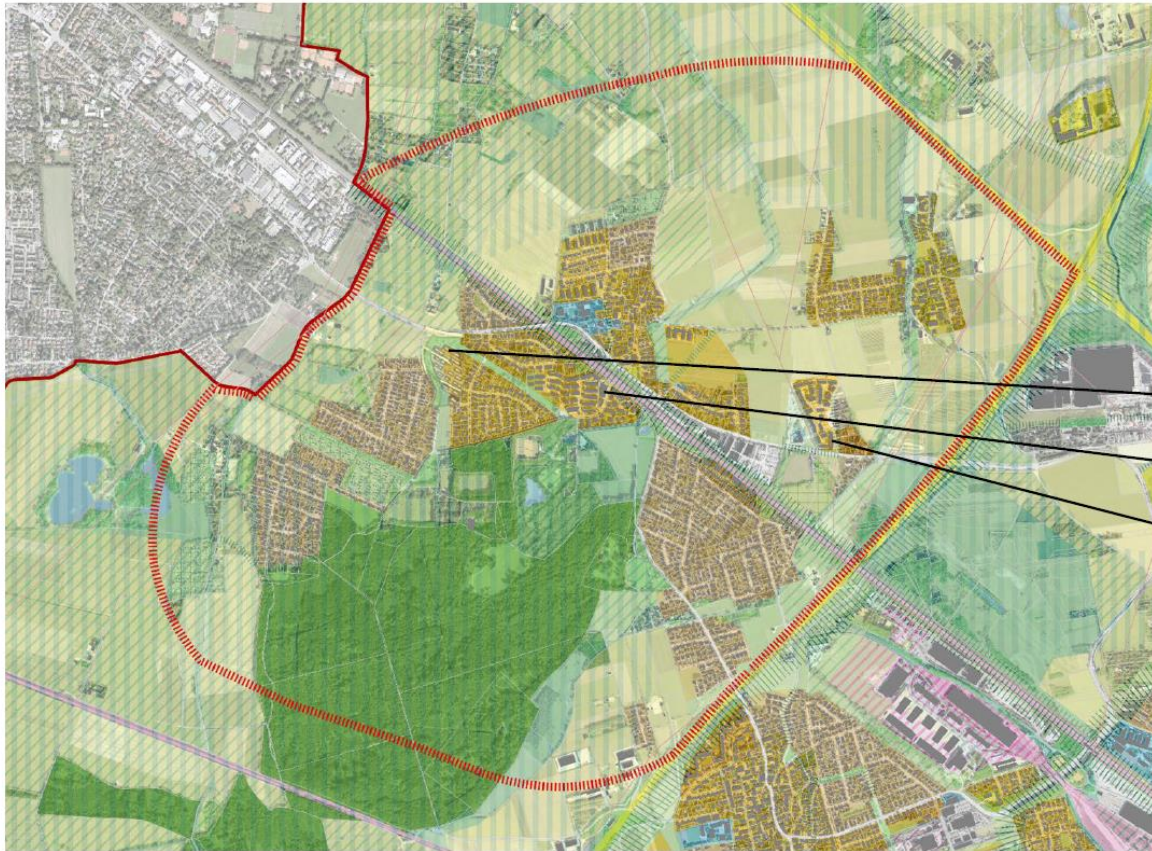
<https://stadt.muenchen.de/infos/strukturkonzept-lochhausenlangwied.html>

Strukturkonzept Lochhausen-Langwied

Für das Gebiet um die ehemaligen Ortskerne Lochhausen und Langwied soll geprüft werden, inwieweit eine weitere Entwicklung möglich ist.

Um die Entwicklung von Wohnraum im Einklang mit den Anforderungen an Natur- und Klimaschutz zu steuern und den vorhandenen und zusätzlich ausgelösten Bedarfen an sozialer und bildungsrelevanter Infrastruktur Rechnung zu tragen, wurde das Referat für Stadtplanung und Bauordnung beauftragt ein integriertes Strukturkonzept zu erstellen.

Strukturkonzept Münchner Westen



Strukturkonzept Lochhausen-Langwied

Darstellung des Konzeptraums
mit Flächen des
Flächennutzungsplans mit
integrierter Landschafts-
Planung und den neueren
Entwicklungen im
Planungsgebiet.

→ Bebauungsplan Nr. 2034

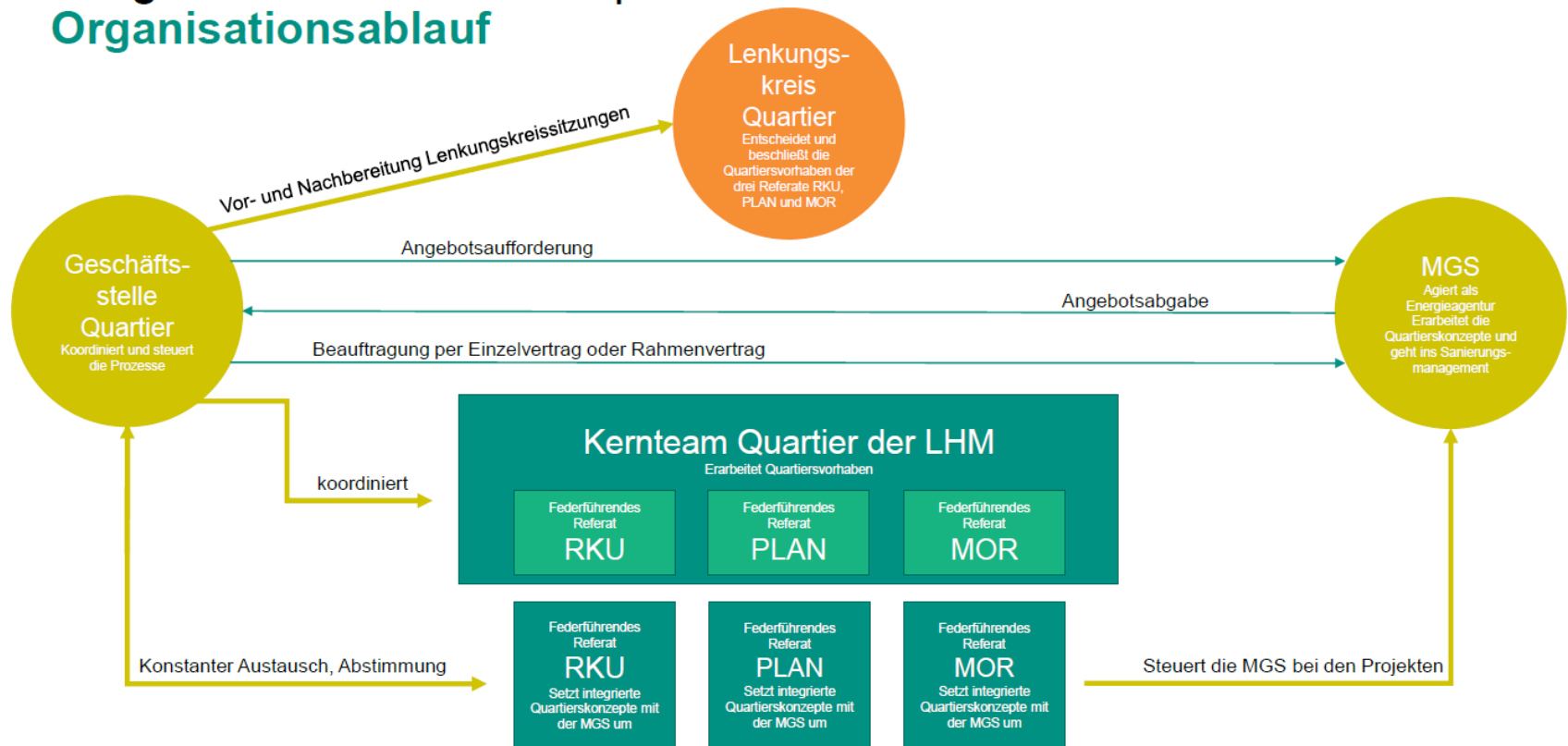
(noch nicht realisiert)

→ Bebauungsplan Nr. 2084

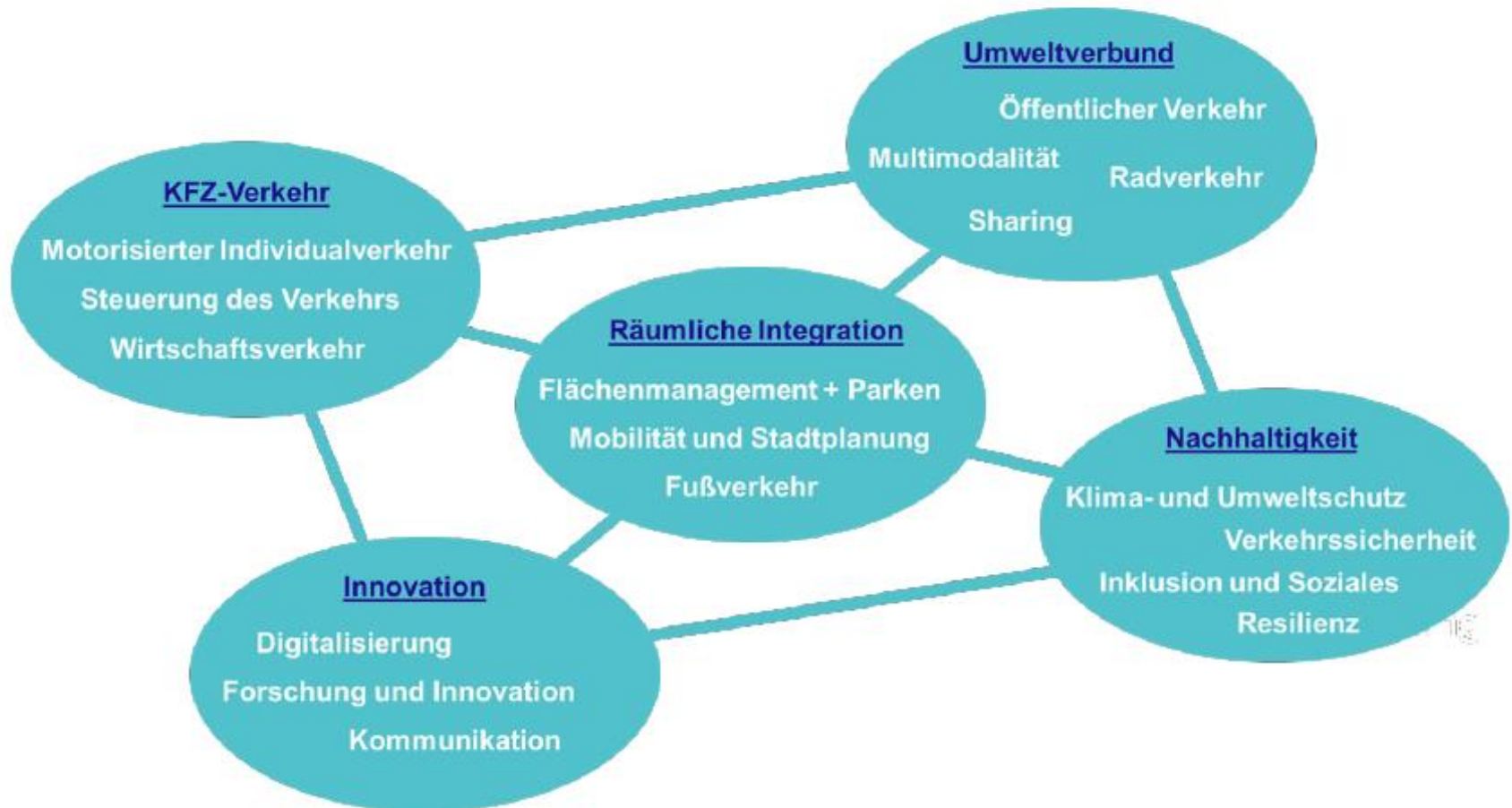
→ Bebauungsplan Nr. 2107

Umfassender Quartiersansatz – Energie, Mobilität u. Grün

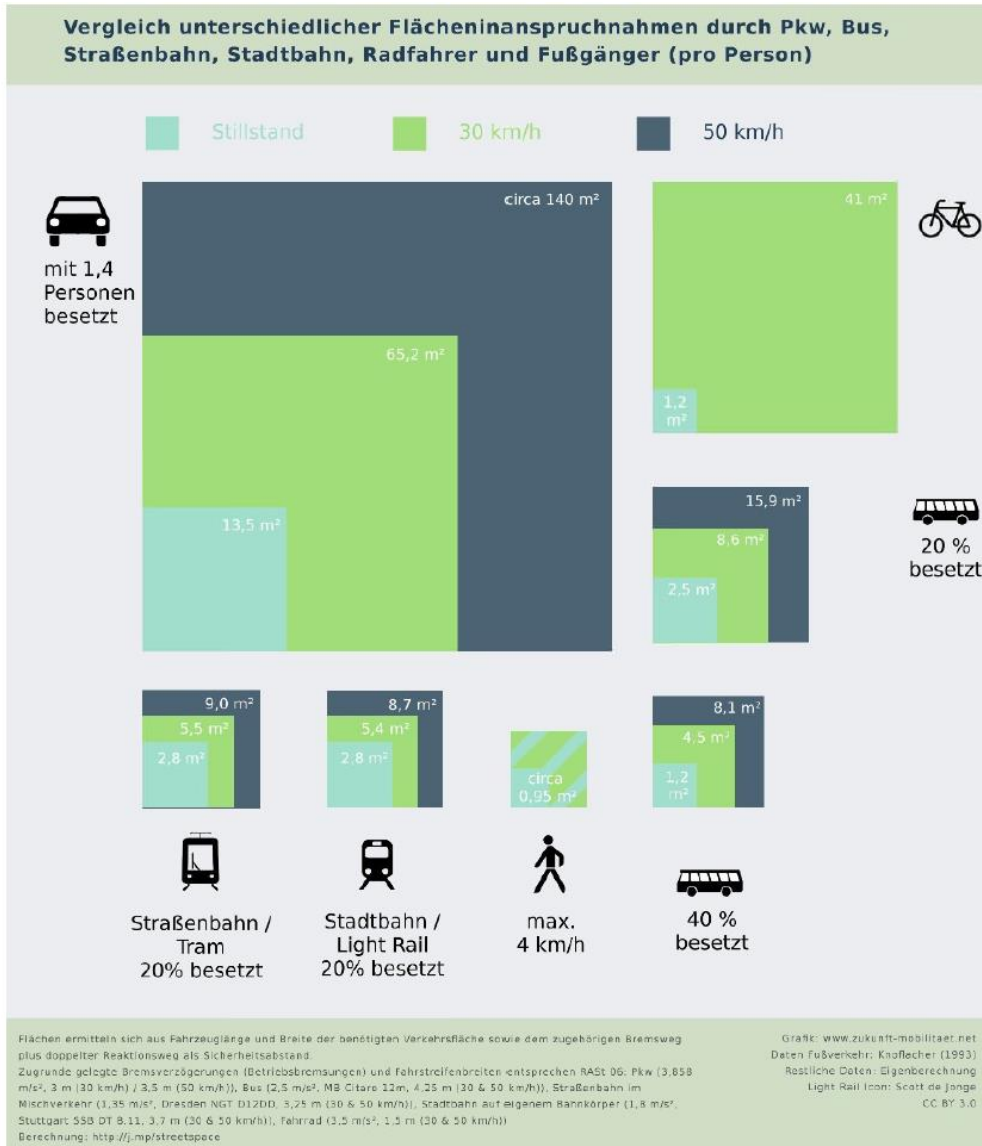
Integrierte Quartierskonzepte Organisationsablauf



Mobilitätsstrategie 2035 – Beschluss 15.06.2021



Mobilitätsstrategie 2035 – Flächenverbrauch



Verkehrsentwicklung München (Modal-Split) – MID-MUC

Modal-Split Stadt München



Zu Fuß



Fahrrad



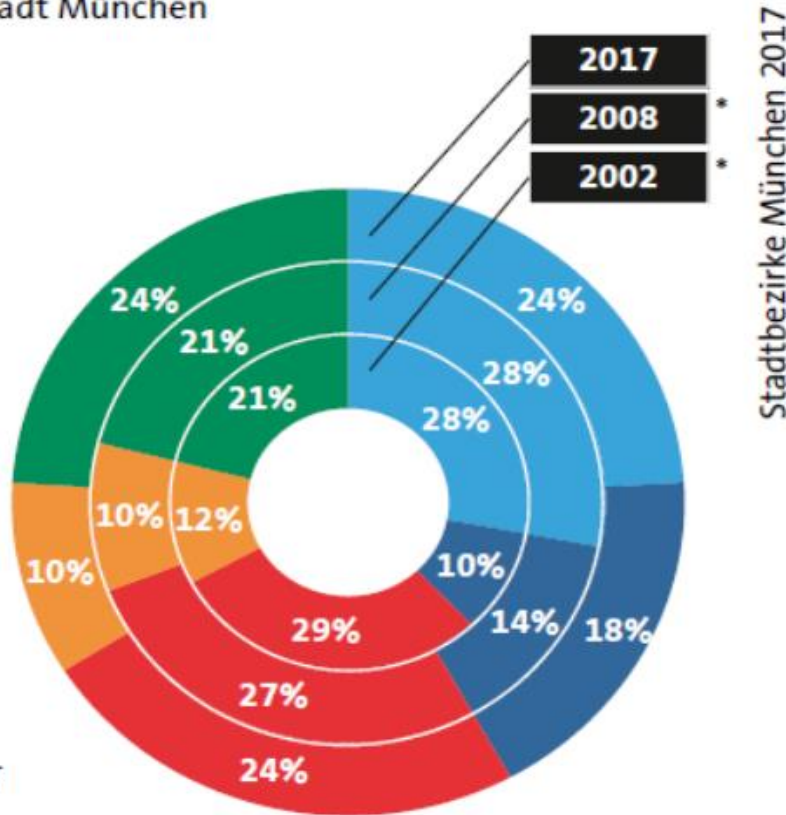
MIV-Fahrer



MIV-Mitfahrer



ÖV

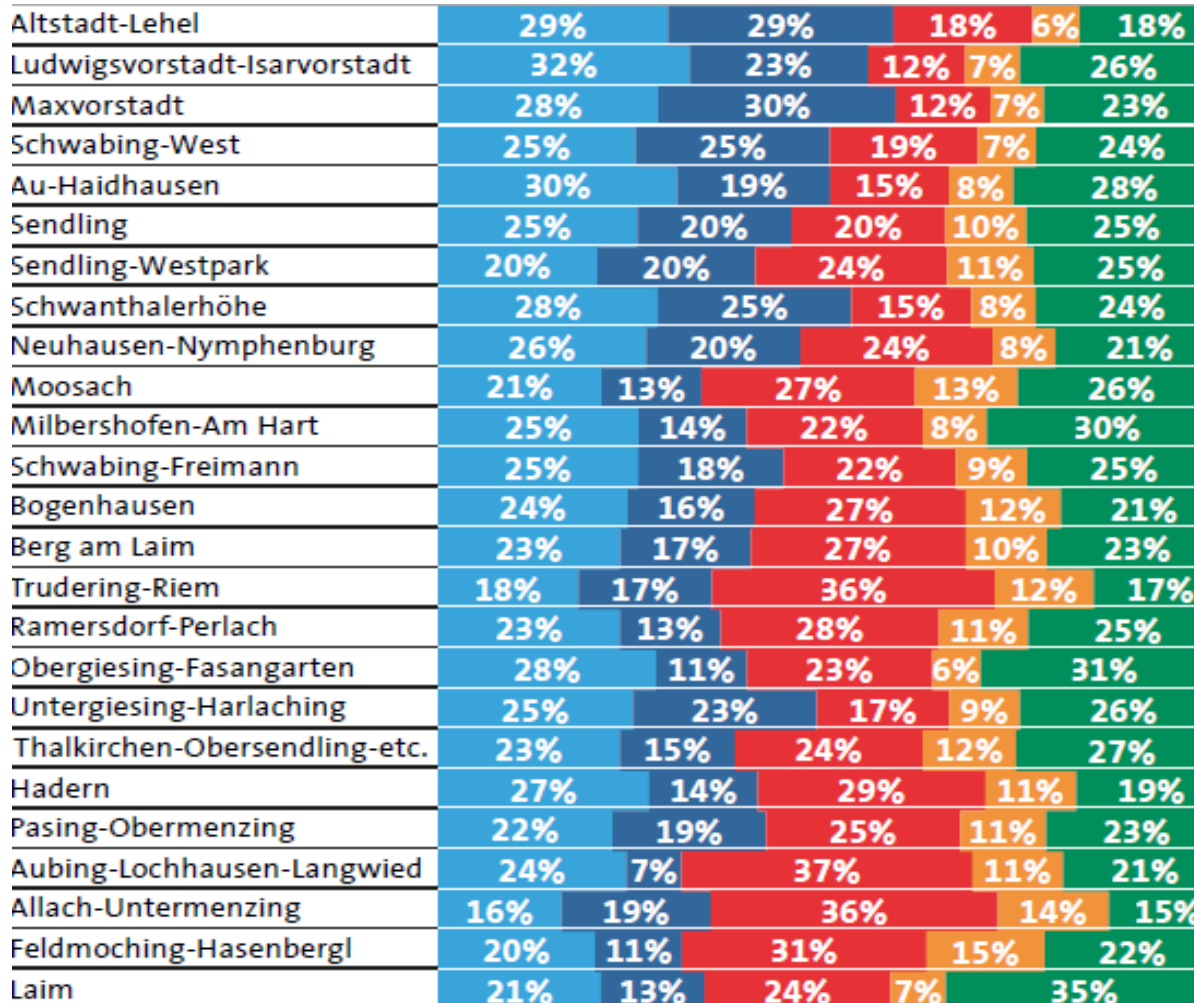


Stadtbezirke München 2017

*eingeschränkter Zeitvergleich, siehe S.5

Bundesministerium für Verkehr und digitale Infrastruktur:
 „Mobilität in Deutschland
 Kurzreport
 Stadt München,
 Münchner Umland
 und MVV-Verbund-
 raum“, April 2019.

Modal-Split in den Münchner Stadtbezirken – MID-MUC



Zu Fuß



Fahrrad



MIV-Fahrer



MIV-Mitfahrer

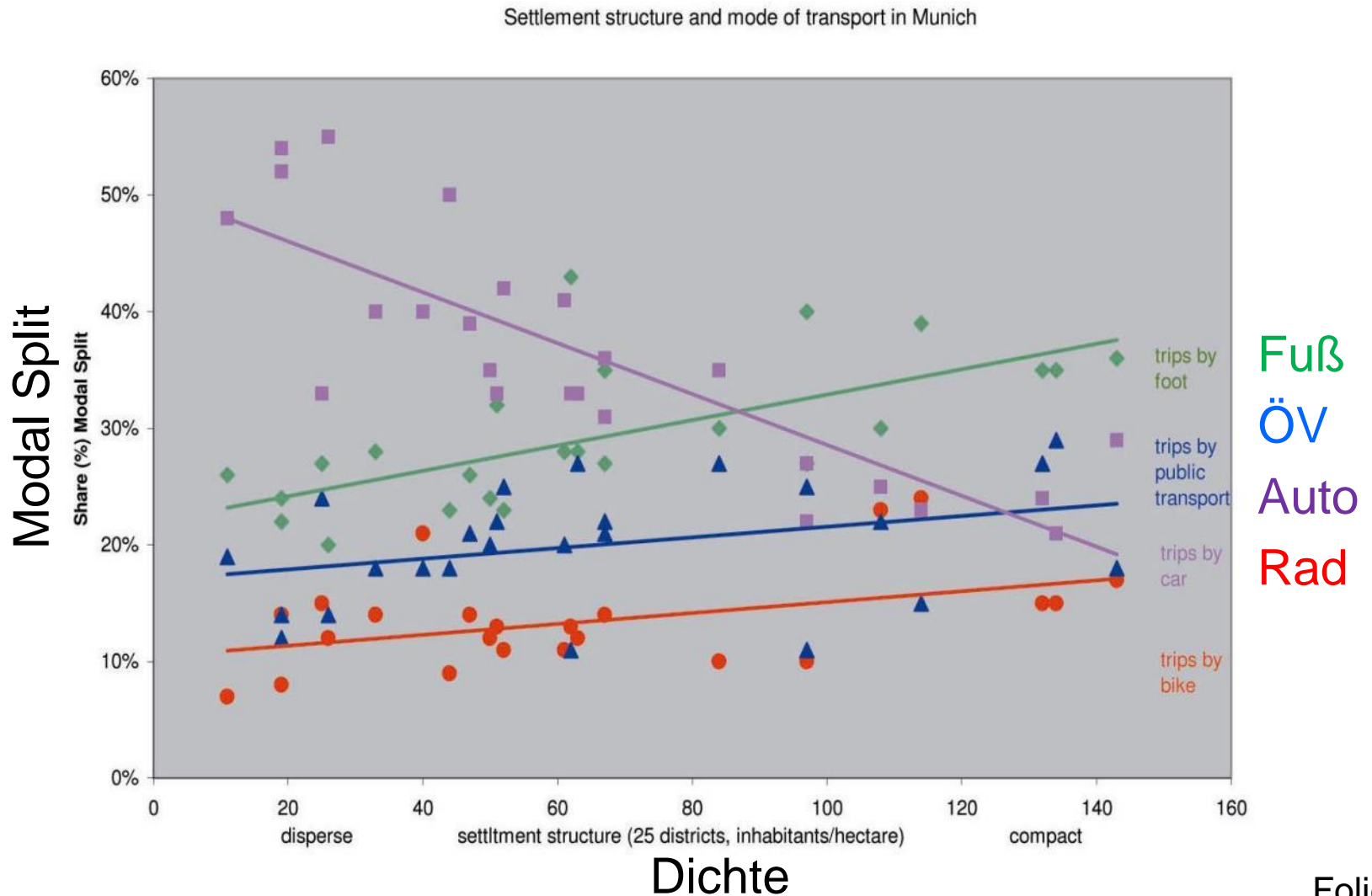


öV

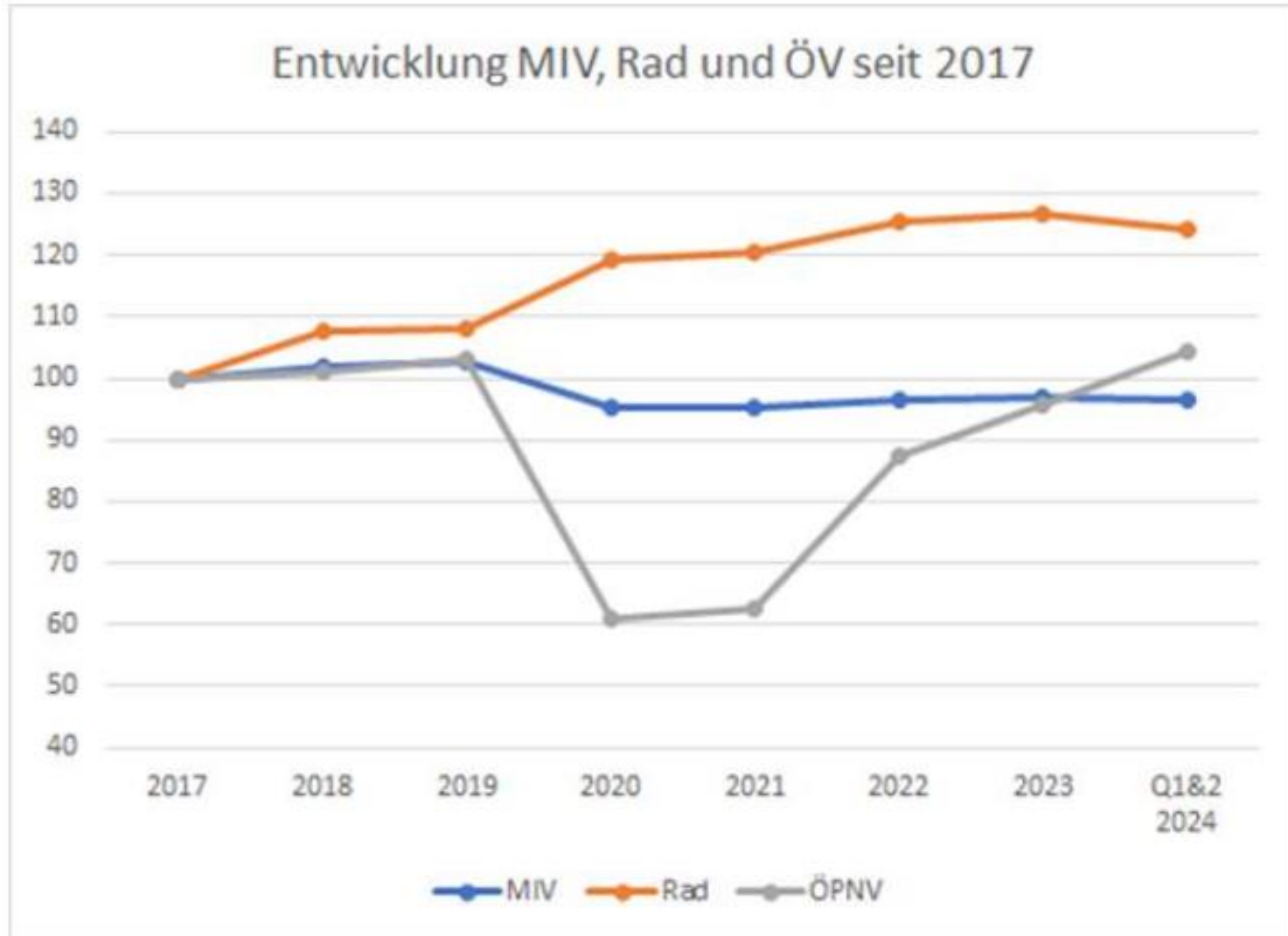
Modal Split in den Münchner Stadtbezirken

Bundesministerium für Verkehr und digitale Infrastruktur:
 „Mobilität in Deutschland Kurzreport Stadt München. Münchner Umland und MIV-Verbundraum“, April 2019.

Verkehrsmittelwahl und Siedlungsdichte



Entwicklung gemäß Verkehrszählungen



Umsetzung Fußverkehrsstrategie

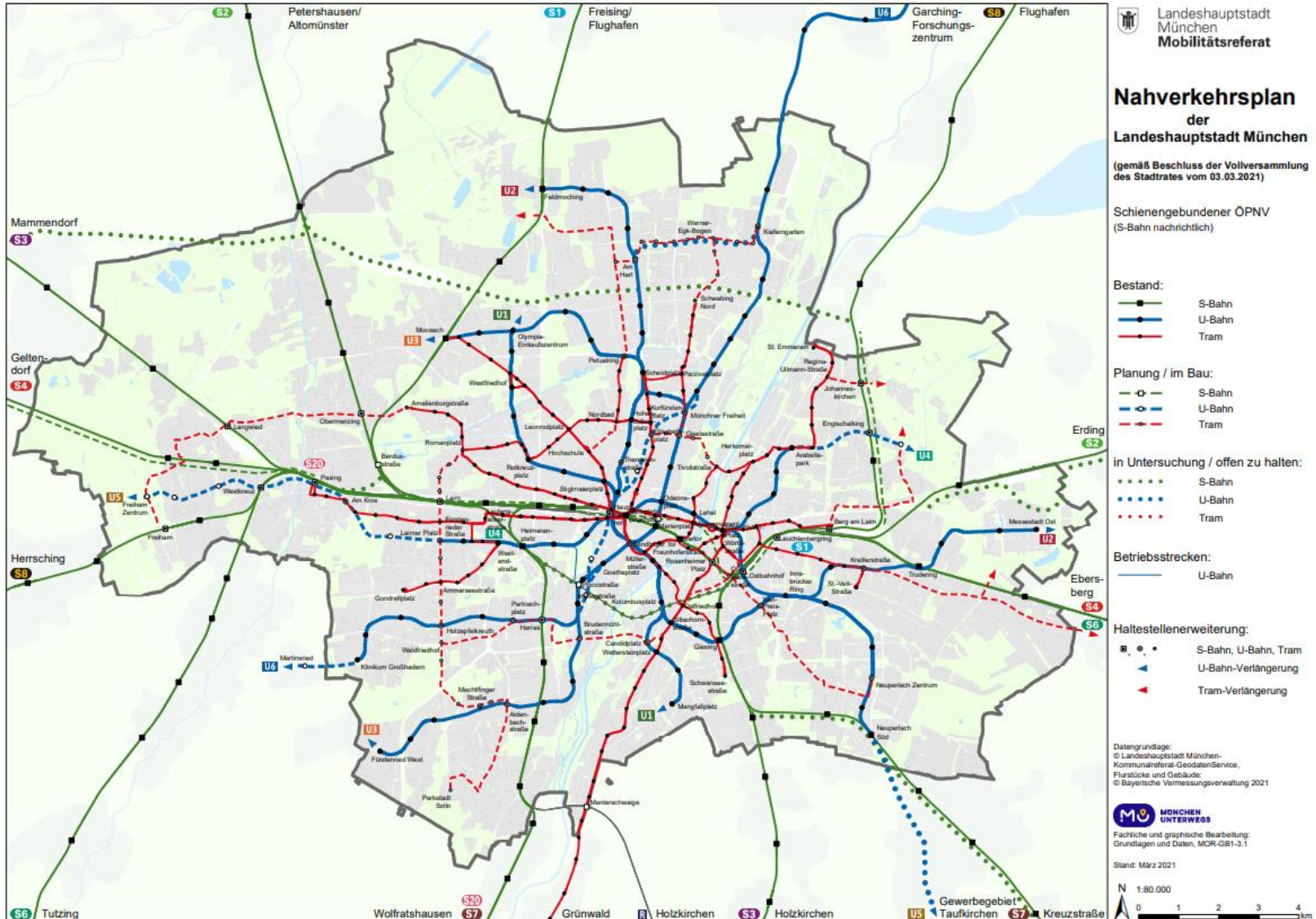
- Benennung eines Fußverkehrsbeauftragten
- Einrichtung von ca. 10 (derzeit 6) nStellen für den Fußverkehr
- Erweiterung des Lenkungskreises Radverkehr zum Lenkungsreis Fuß- und Radverkehr
- Erarbeitung eines Leitfadens und eines Umsetzungsprogramms zu Querungshilfen
- Durchführung von Fußverkehrschecks
- Erstellung von Quartiersplänen für den Fußverkehr

Voraussichtlich 11.12.24

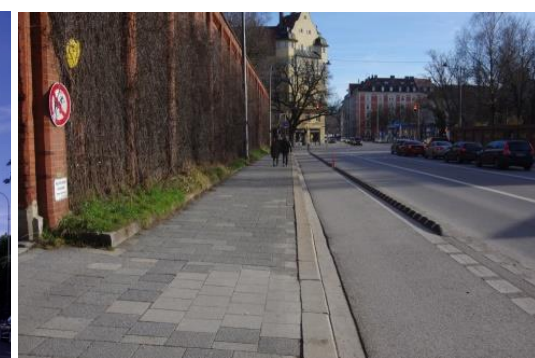
- Beschluss Straßenmanagement u.a. zum Umgang mit bisher geduldetem Gehsteigparken

NEUES AUS DEM MÜNCHNER WESTEN ZU STADT UND VERKEHR
 FACHVORTRAG IM BÜRGERHAUS GRÖBENZELL AM 21.11.2024

Nahverkehrsplan



Umsetzung Radentscheid

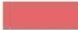



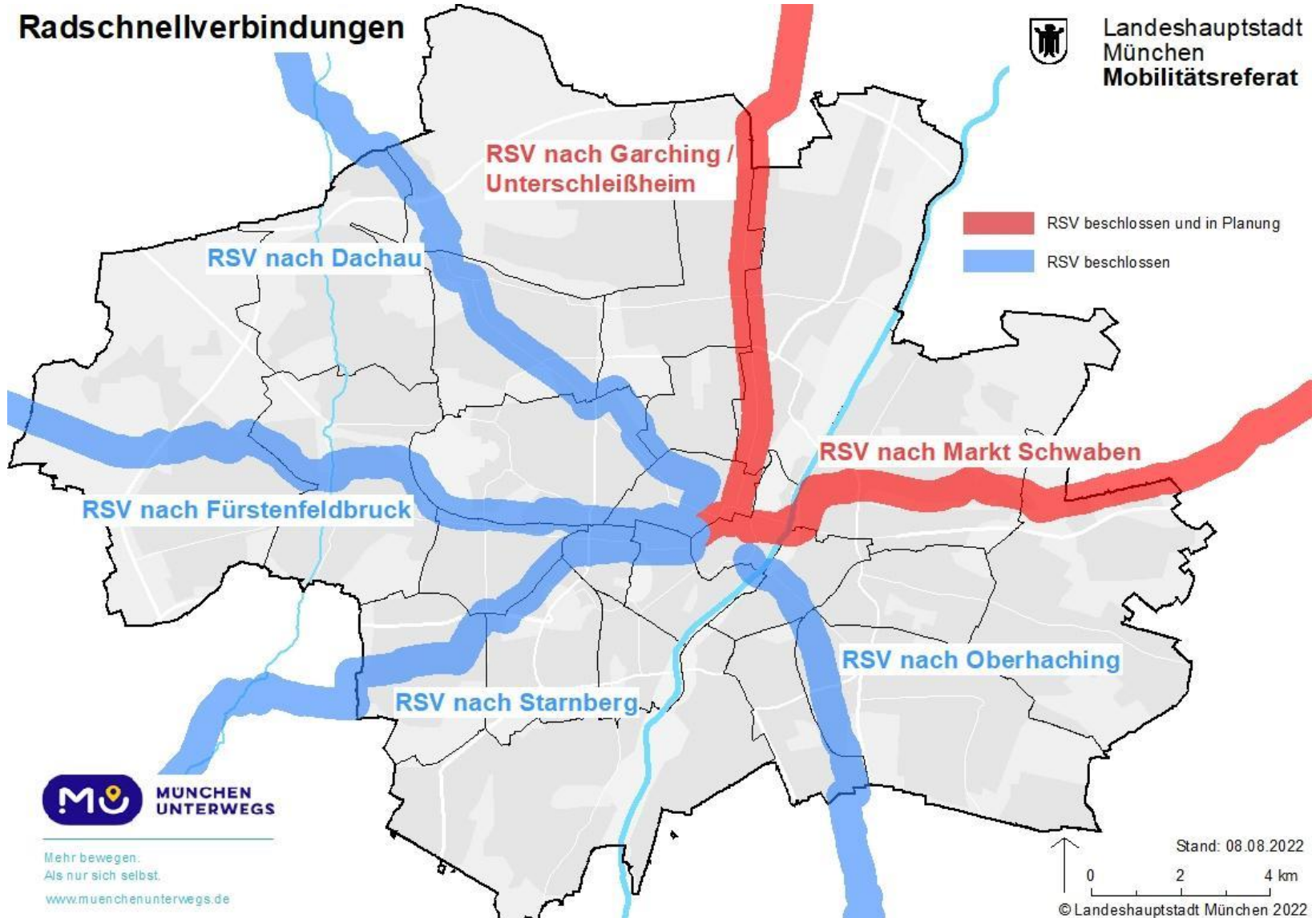
Radschnellverbindungen LHM

Radschnellverbindungen



Landeshauptstadt
München
Mobilitätsreferat

-  RSV beschlossen und in Planung
-  RSV beschlossen



Mehr bewegen.
Als nur sich selbst.
www.muenchenunterwegs.de

Stand: 08.08.2022
0 2 4 km
© Landeshauptstadt München 2022

Radschnellverbindung München – Fürstenfeldbruck

Variantenvergleich – Entwicklung zweier Vorzugsvarianten

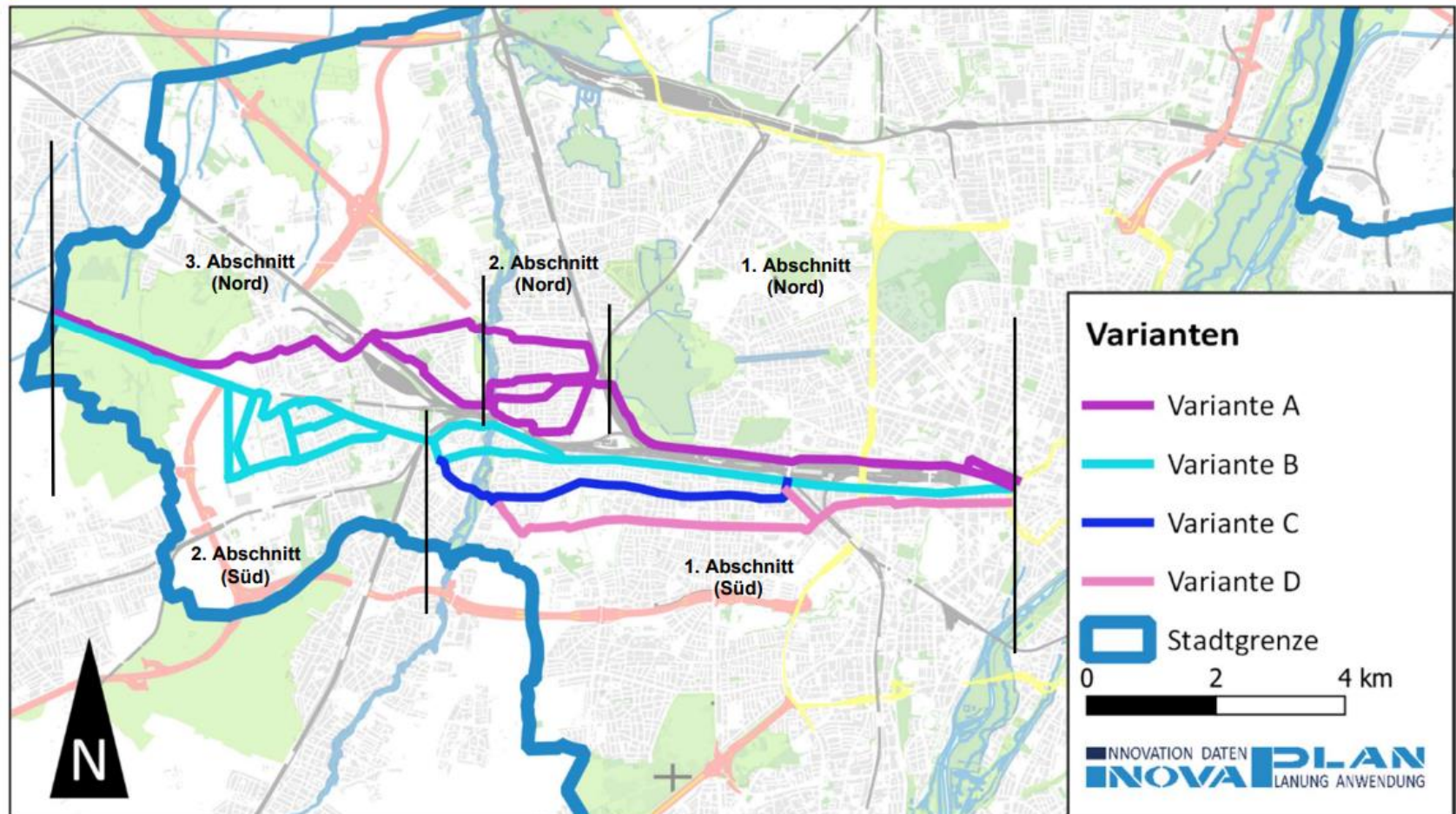


Abb. 4-1: Routen für den Vergleich nach Variante A bis D
(Plangrundlage: Landeshauptstadt München, Darstellung: PGV-Alrutz GbR, INOVAPLAN GmbH)

Radschnellverbindung München – Fürstenfeldbruck

Variantenvergleich – Entwicklung zweier Vorzugsvarianten

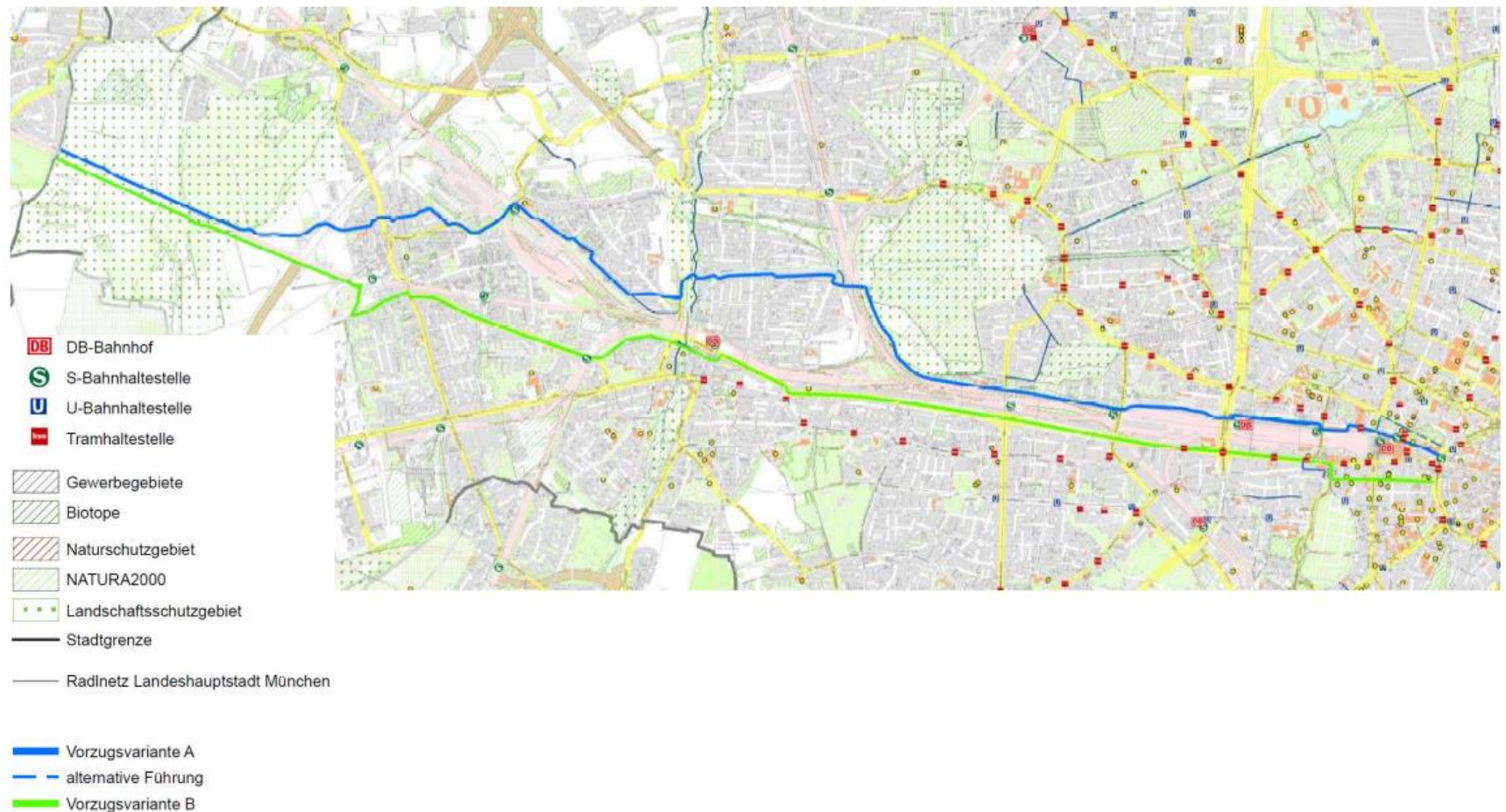
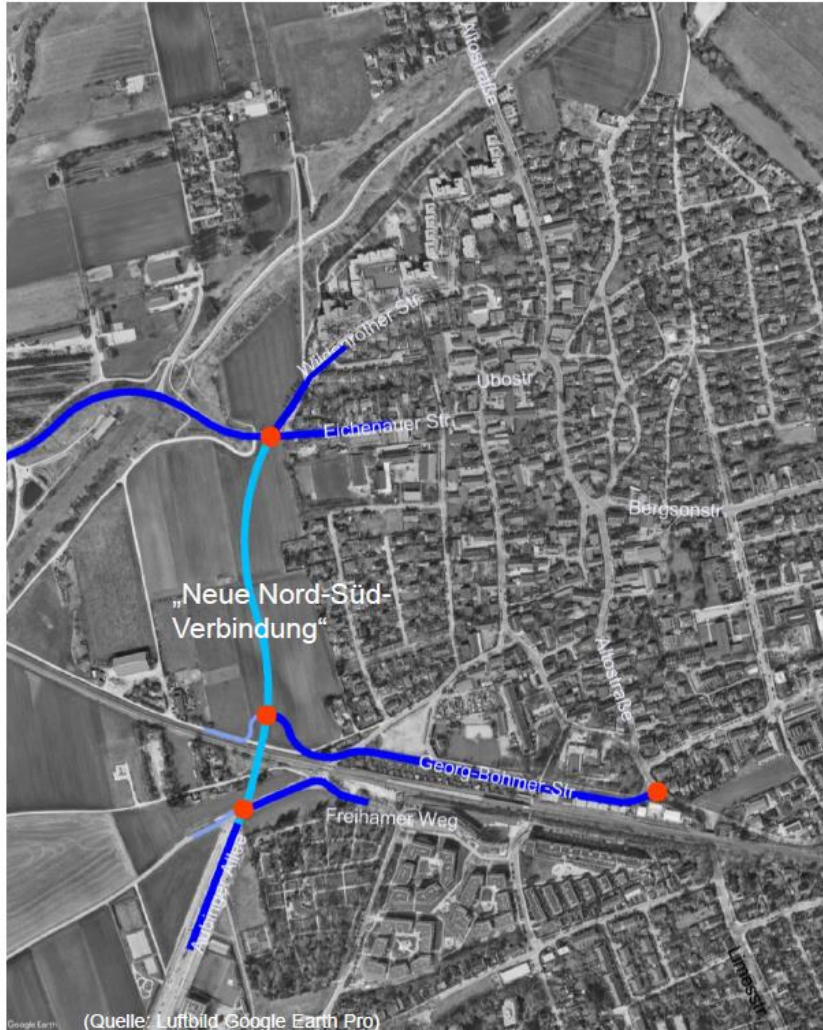


Abb. 4-4: Vorzugsvarianten A (blau) und B (grün) (Plangrundlage: Landeshauptstadt München, Darstellung: PGV-Alrutz GbR)

Fokus Verbindung Aubing – Freiham und Eichenauer Weg

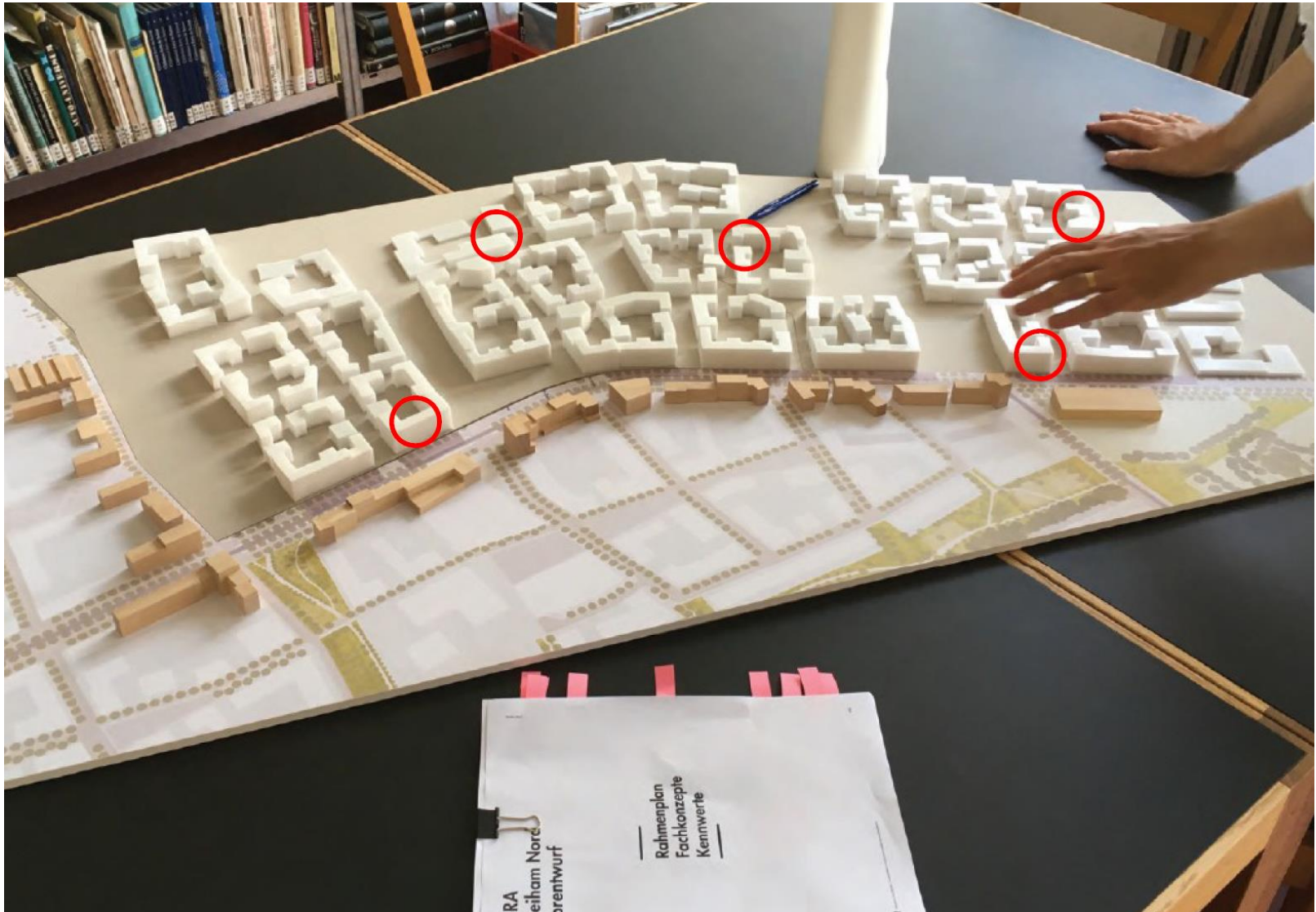
BESCHREIBUNG VARIANTE 6: ANBINDUNG AN GEORG-BÖHMER STRAÙE UND
EICHENAUER STRAÙE („NEUE NORD-SÜD-VERBINDUNG“)

 OBERMEYER



- Germeringer Weg und Belandwiesenweg wird für allgemeinen PKW-Verkehr gesperrt
- Verkehr läuft vorrangig über die „Neue Nord-Süd-Verbindung“ in Richtung Eichenauer Straße und in Richtung Georg-Böhmer-StraÙe

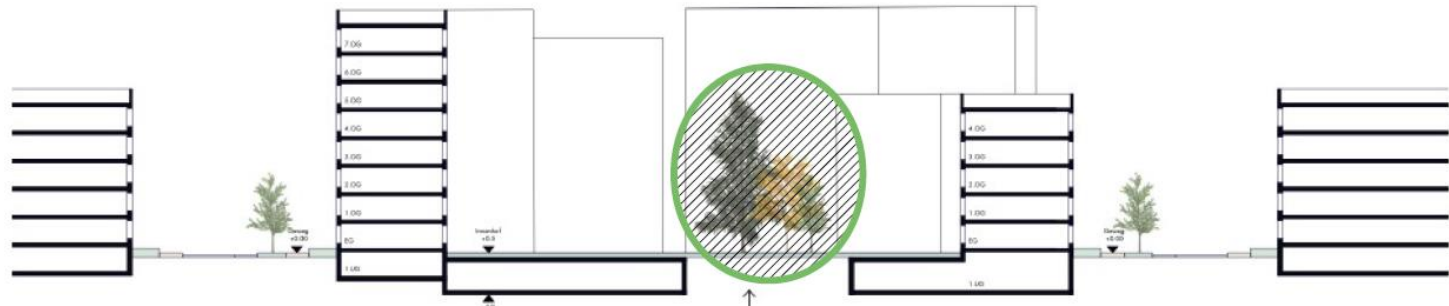
Fokus Quartiersgaragen – Rahmenplanung Freiham



Quelle:
Präsen-
-tation
Merle
Bald

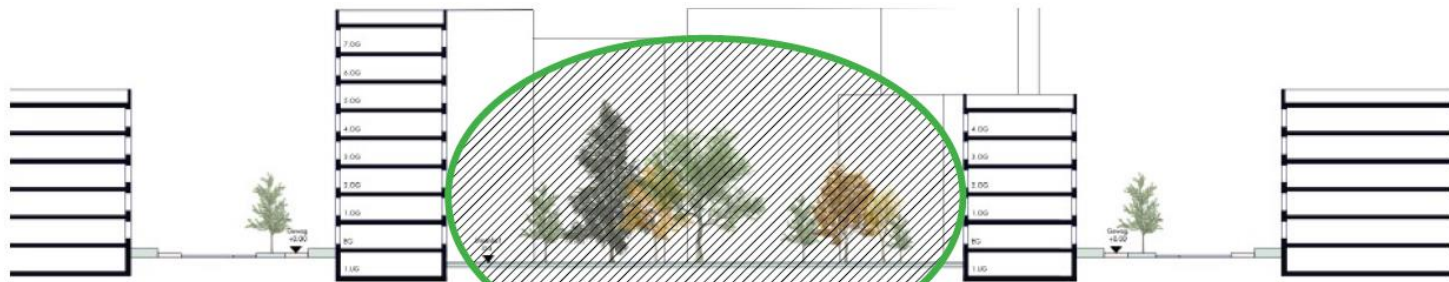
Quartiersgaragen – Rahmenplanung 2. RA Freiam

Vergleich Innenhöfe mit und ohne Tiefgaragen



Schmaler Bereich für
Großbäume bei GRZ 0.7

Quelle:
Präsentation
Merle Bald

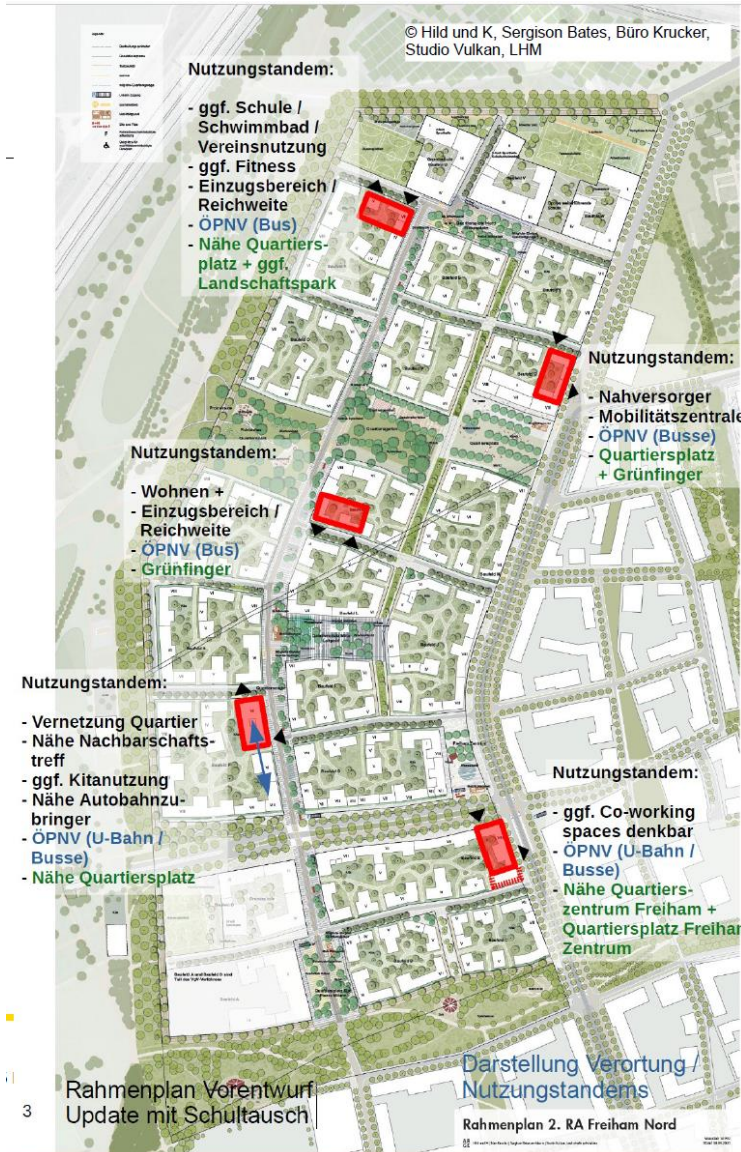


Kurzzeitstellplätze zum Be- und
Entladen im Straßenraum

Gesamter Innenhof begrünt und für
Großbaumpflanzung geeignet

Evtl. abgesenktes Niveau
Erreichbarkeit von Fahrradräumen im UG erleichtert

Quartiersgaragen – Rahmenplanung 2. RA Freiham



Quartiersgaragen – Rahmenplanung 2. RA Freiham



Quelle:
Präsentation
Merle Bald

Quartiersgaragen – Rahmenplanung 2. RA Freiam



Quelle:
Präsentation
Merle Bald

Quartiersgaregen – Beispiel Kopenhagen (Nordhavn)



Quartiersgaragen – Beispiel Freiburg (Vauban)



Quartiersgaragen – Beispiel Wien (Seestadt Aspern)



Autofreie Wohnquartiere



Car-Sharing / Mobilitätstationen



Fokus Dreilingsweg



Planungsgebiet Dreilingsweg im Luftbild mit Umgriff

Dreilingsweg

1. Preis: MLA+, Berlin mit Lohrengel Landschaft, Berlin



1. Preis, Lageplan: MLA+, Berlin mit Lohrengel Landschaft, Berlin / LHM (maßstabslos)

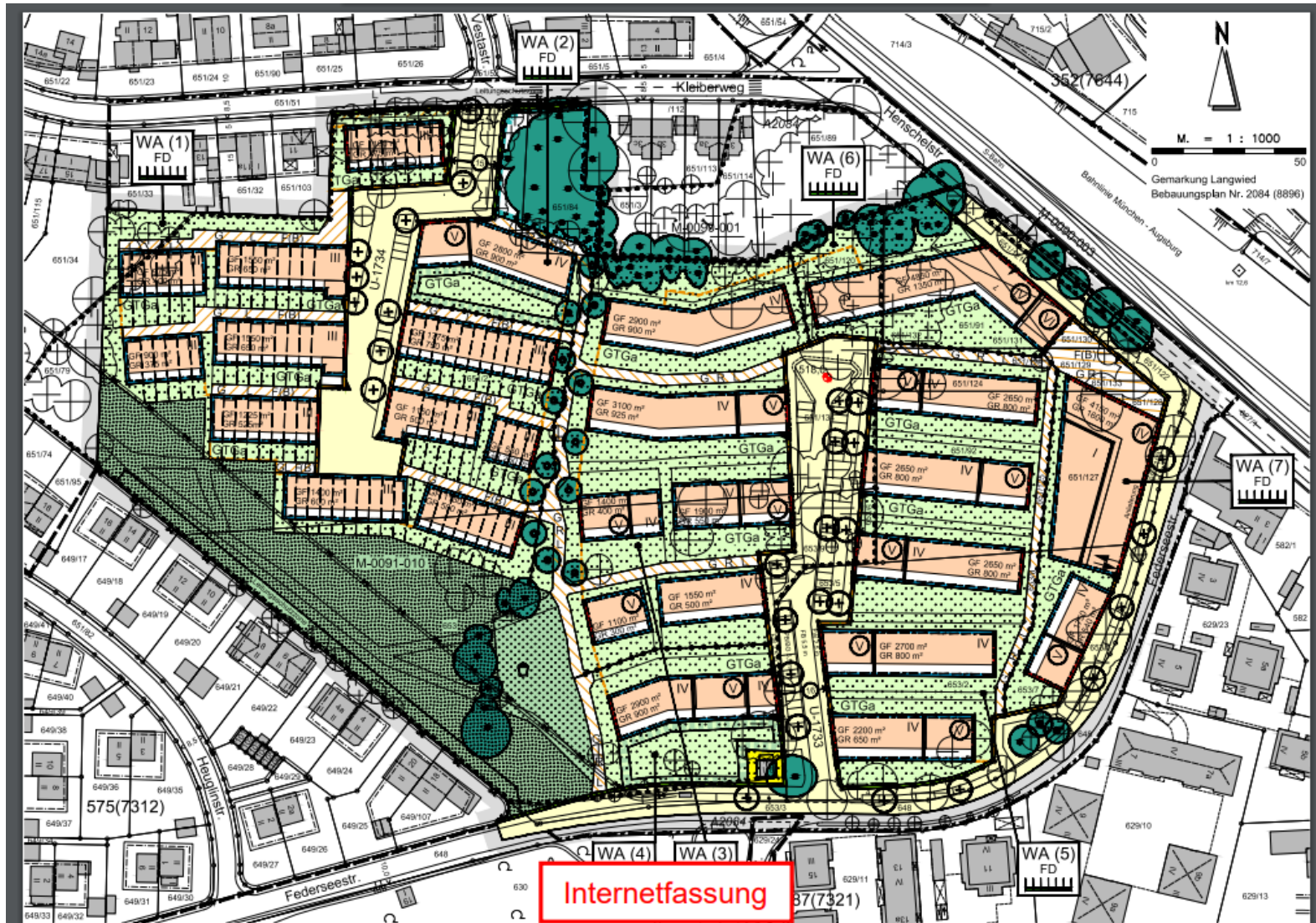
Fokus B-Plan Osterangerstraße



Fokus B-Plan Lochhausener Str. (2034)



Fokus B-Plan Kleiberweg/Henschel-/Federseestraße



Fokus Lochhausener Straße

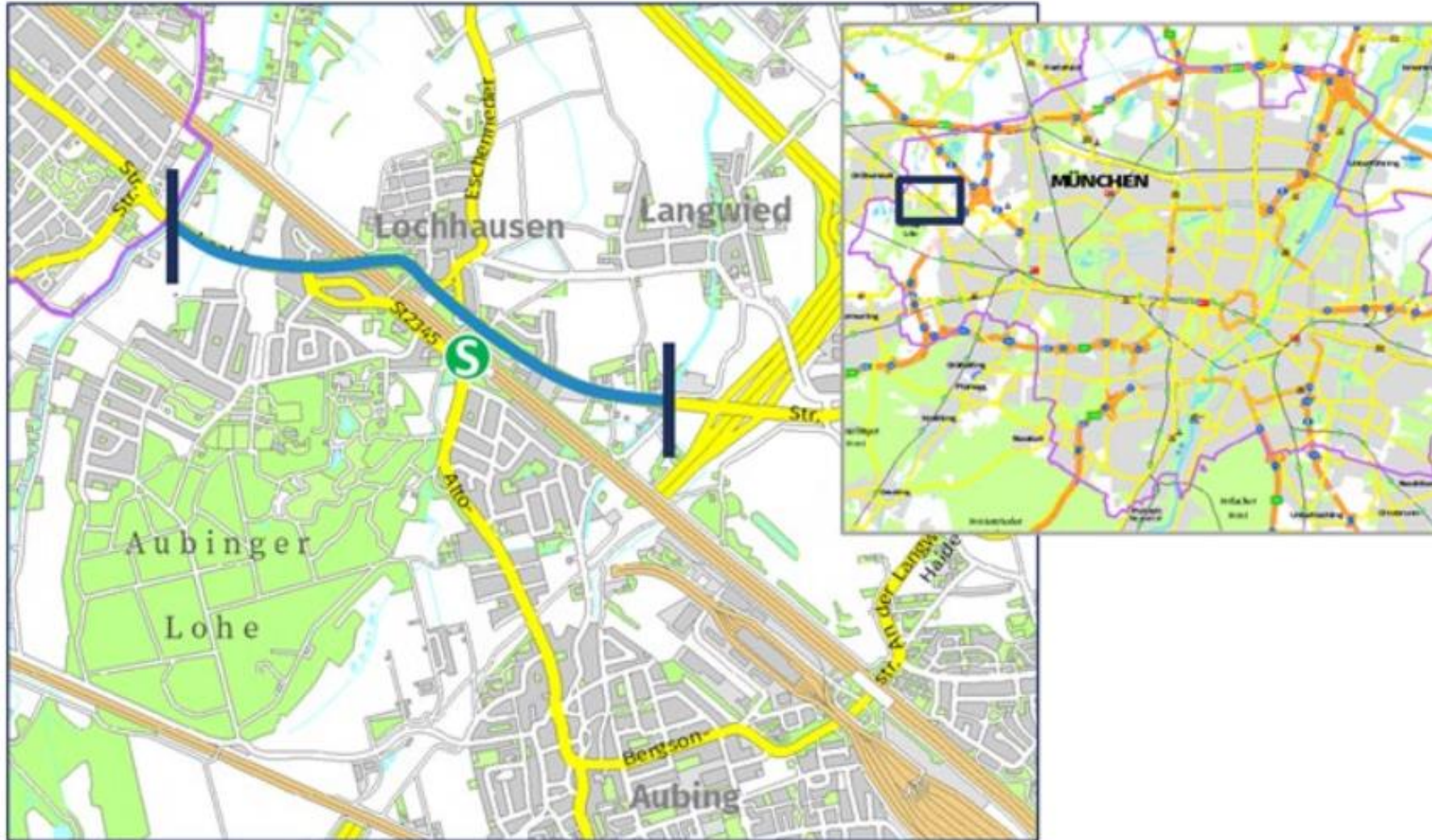


Abbildung 1: Lage des Untersuchungsgebietes (Quelle: INOVAPLAN GmbH)

Lochhausener Straße



Abbildung 4: Abschnitte Lochhausener Straße (Quelle: INOVAPLAN GmbH - Kartengrundlage: LHM)

Fokus Böhnerweiher

- gemeinsames Projekt LH München, Gröbenzell, Puchhiem und Erholungsflächenverein
- Bauherr ist der Erholungsflächenverein
- Nichtöffentliche Beschlussvorlage im Dezember Gröbenzell, Puchhiem und BA 22
- Stadtrat LH München 2025
- Letzter Stand:
 - Badesee mit Ökoflächen
 - Kfz-Stellplätze nur für Mobilitätseingeschränkte

Neues aus dem Münchner Westen zu Stadt und Mobilität



**Stadtenwicklungsplan, Mobilitätsstrategie und
aktuelle Planungen der LH München im Westen
Paul Bickelbacher, Stadt und Verkehrsplaner SRL**